



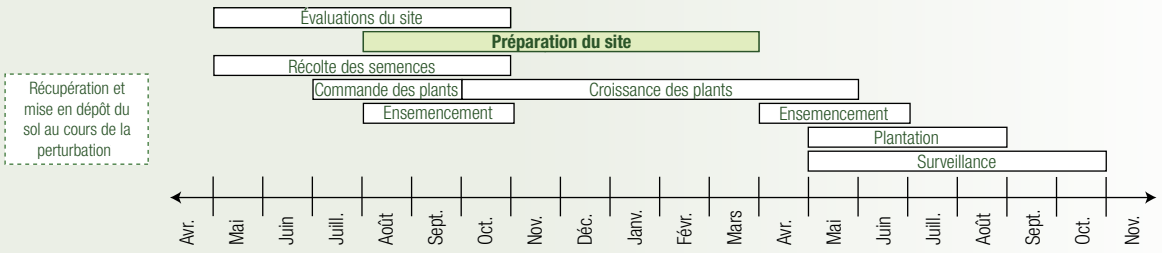
Guide pour la formation de buttes



Préparation de microsites optimaux pour l'établissement de semis

La formation de buttes est une technique très polyvalente pour résoudre les problèmes liés aux milieux dont les conditions sont susceptibles de limiter la régénération forestière dans un large éventail de sites de remise en état de la forêt. Cette technique est particulièrement utile dans les sites frais et humides, typiques de la forêt boréale ou subboréale. La formation de buttes permet de découvrir des microsites afin d'accroître le taux de croissance des végétaux ciblés, cette technique doit être appliquée de concert avec un plan de gestion de la végétation (p. ex. activités de plantation, d'ensemencement et de lutte contre les mauvaises herbes) pour éviter la concurrence (figure 1).

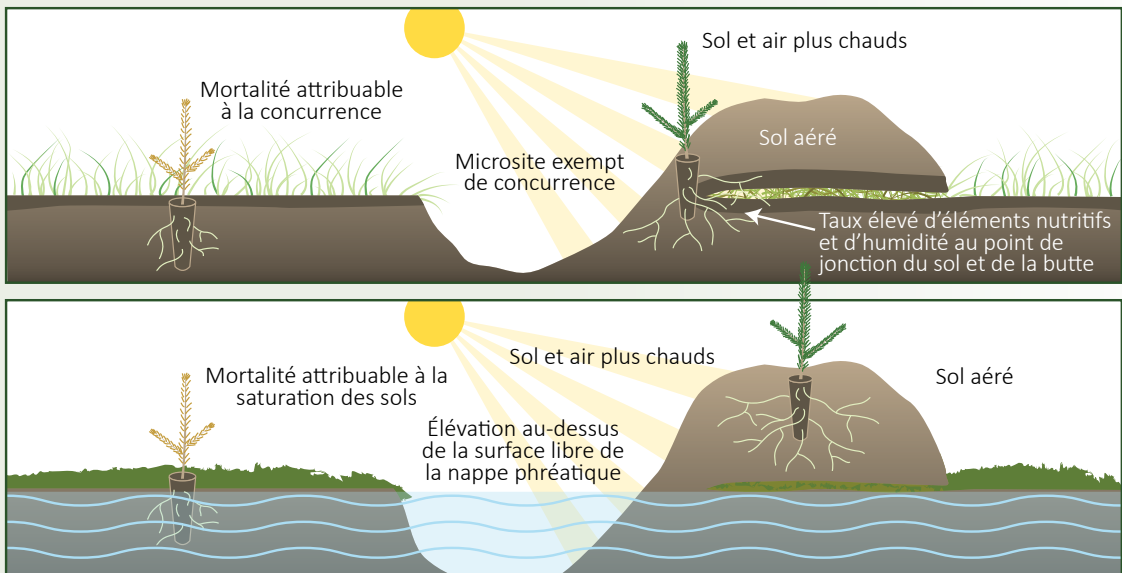
Figure 1. La formation de buttes est effectuée pendant la préparation du site.



Pourquoi utiliser cette technique?

La formation de buttes permet d'éliminer de nombreux facteurs limitants. Elle est particulièrement efficace pour réduire le compactage du sol, pour créer des microsites s'élevant au-dessus de la surface libre de la nappe phréatique dans les milieux humides et pour produire des microsites exempts de végétation concurrente durant une courte période. Les buttes fournissent des microsites plus chauds, mieux aérés et offrant un meilleur drainage ainsi qu'une plus grande disponibilité des éléments nutritifs du sol (figure 2).

Figure 2. Avantages de la formation de buttes dans les sols mésiques et humides.



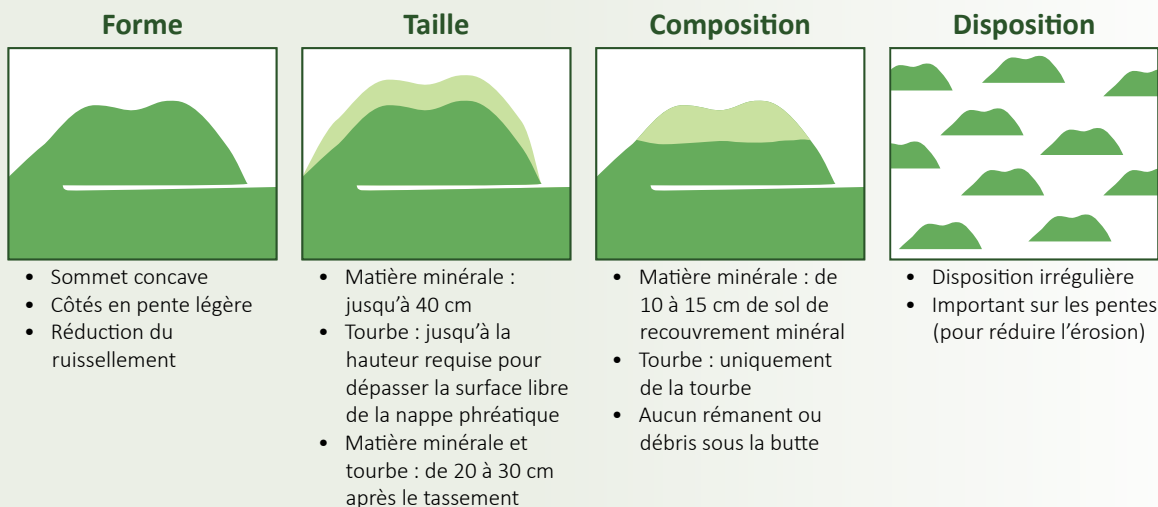
Quand utiliser cette technique?

Bien que la formation de buttes soit une méthode de préparation des sites très polyvalente, elle ne convient pas à toutes les situations. Dans les sites très secs ou présentant un risque élevé de sécheresse estivale, les buttes ont généralement tendance à s'assécher et les arbres qui y poussent peuvent mourir. Pour cette raison, la formation de buttes doit également être évitée sur les crêtes et les pentes ensoleillées, à découvert ou orientées vers le sud. Il est possible, dans une certaine mesure, d'éliminer les risques associés à la formation de buttes en évaluant et en choisissant minutieusement le lieu de plantation. Lors du choix du lieu de plantation, le superviseur ou le planteur doit avoir une connaissance de base des objectifs de la formation de buttes et des facteurs limitants de la zone.

Lignes directrices générales pour la formation de buttes

Comme c'est le cas pour toutes les techniques de préparation d'un site, la formation de buttes n'est efficace que si elle est exécutée de manière appropriée. La formation de l'opérateur de machinerie et un contrôle de la qualité sont essentiels pour assurer le respect des objectifs concernant la forme, la taille, la composition et la disposition des buttes (figure 3).

Figure 3. Lignes directrices pour la création de buttes.



Matériel : options et limites

La formation de buttes peut être effectuée à l'aide d'une excavatrice, d'un boteur ou d'une débusqueuse. Chacune de ces options nécessite des accessoires différents et convient à des conditions particulières. L'excavatrice, qui comparativement aux deux autres appareils exerce une pression moins importante sur le sol, est préférable dans les sites humides, alors que le boteur et la débusqueuse risquent de compacter les sols humides ou à texture fine (p. ex. sols argileux).

Excavatrice

Une excavatrice munie d'un râteau-grappin à buttes peut être utilisée pour créer tout type de butte sur tout type de site, mais cette option est également plutôt coûteuse. Le godet standard de l'excavatrice sera efficace pour former des buttes de tourbe, tandis que le râteau-grappin permettra à l'opérateur de déplacer plus facilement les rémanents et les débris sur le côté.

Boteur

Un boteur muni d'un accessoire à buttes (p. ex. scarificateur Bracke) peut seulement être utilisé dans les sites dont les pentes ont une inclinaison inférieure à 30 p. 100. Lorsqu'utilisé avec un râteau-grappin ou une charrue en V, le boteur muni d'un accessoire à buttes sera efficace dans les sites où la quantité de débris de coupe est de modérée à importante.

Débusqueuse

Une débusqueuse munie d'un accessoire à buttes peut être une option efficace et peu coûteuse pour la formation de buttes sur une grande superficie, comme un site large et ouvert ou un site sur lequel se trouvent des éléments linéaires. La débusqueuse peut être utilisée seulement dans les sites qui sont facilement accessibles et où les pentes ont une inclinaison inférieure à 20 p. 100.

Nous tenons à remercier l'organisme Alliance canadienne pour l'innovation dans les sables bitumineux (COSIA) pour sa participation à ce projet.

Aussi disponible en anglais sous le titre : A Guide to Mounding – Preparing optimal microsites for seedling establishment

© Sa Majesté la Reine du chef du Canada, représentée par le ministre des Ressources naturelles, 2017

Pour obtenir des renseignements sur les droits de reproduction, veuillez communiquer avec Ressources naturelles Canada à nrcan.copyrightdroitdauteur.nrcan@canada.ca

Pour de plus amples renseignements, veuillez communiquer avec :
nrcan.silviculturetoolkit-outilssylviculture.nrcan@canada.ca

N° de cat. : Fo4-116/2017F-PDF
ISBN : 978-0-660-09021-4